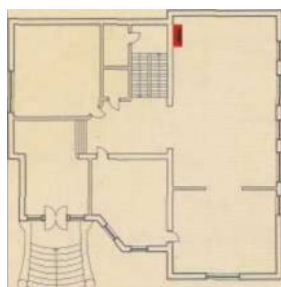




# Романтичный модерн

Текст: Надежда Двоскина  
Фото: Александр Камачкин

План 1 этажа



Утонченное изящество высокого двухэтажного загородного дома создано за счет архитектуры, опирающейся на стиль загадочный и романтичный — модерн. Элементы модерна с присущей ему любовью к декоративности проведены и в интерьере. На первом этаже — высокие и просторные помещения каминного зала, кухни, столовой и кабинета, на втором — зона спален с гардеробными и ванными. Гостиная с камином выполнена легко и при этом достаточно сдержанно. Ярким штрихом стал и широкий журнальный столик из разных пород дерева. Камин встроен в стену, а его узорный портал выполнен из металла.

Портал полувстроенного пристенного электрокамина выполнен из металла в романтичном замковом стиле. Фальшстена сделана из гипсокартона. Передняя панель — с барельефами лилий на фасаде — окрашена порошковой огнеупорной краской. Съёмную электрокассету трудно отличить от настоящего камина. Она работает от сети и не требует специальной проводки, ее мощность — 2 кВт. Имитацию трудно отличить от живого огня, вентилятор в кассете при необходимости обеспечивает быструю циркуляцию горячего воздуха. Напольная каминная зона изолирована листом металла. Камин предназначен не только для визуального наслаждения, но и прогрева сырого воздуха, удаления влаги из помещения.